

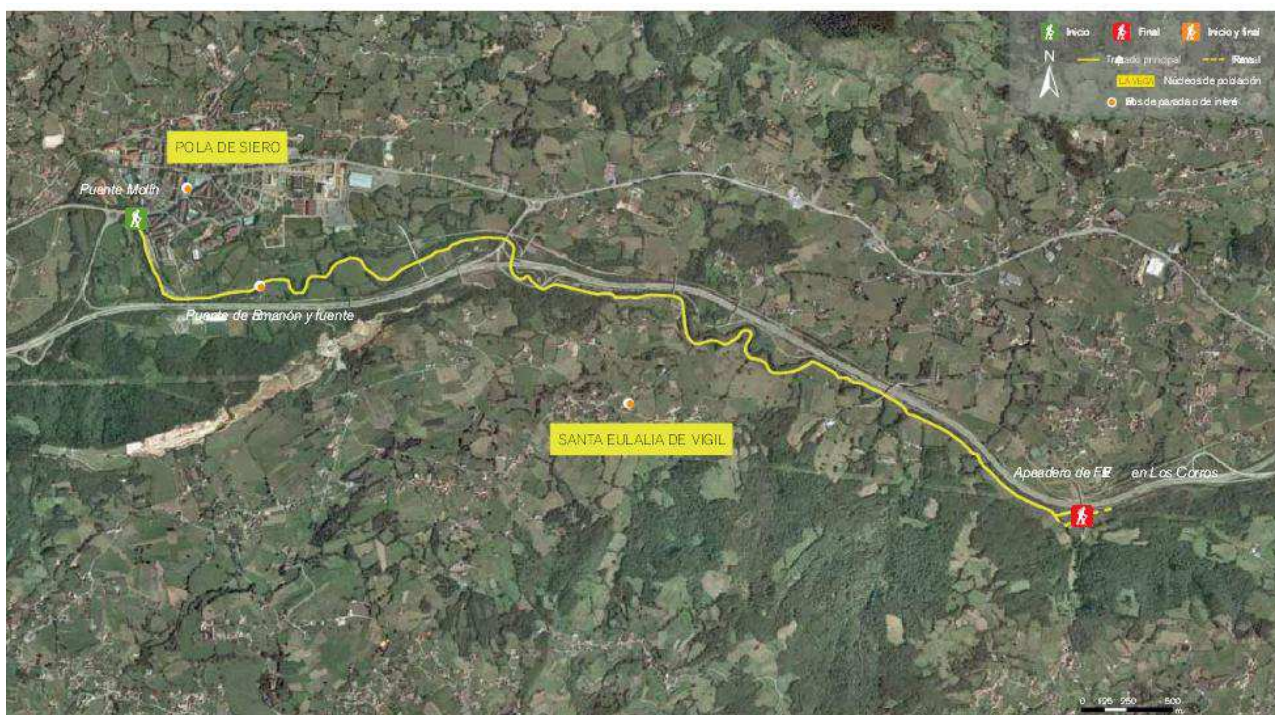


**Informe sobre la situación actual de la
Senda Fluvial del Río Nora**



Siero

La Senda Fluvial del Río Nora es una senda que inicia su recorrido en la zona periurbana de Pola de Siero, concretamente en las márgenes del río Nora junto a la presa de un antiguo molino y la Estación de FEVE de Pola de Siero y finaliza su trazado en el apeadero ferroviario de los Corros, en Feleches. Su itinerario discurre a lo largo de 7 Km a través de un paisaje de ribera, que junto a praderías y bosques de robles caracterizan este entorno.



Fuente: Ayto de Siero

Es una ruta con diferentes posibilidades de acceso, bien desde la zona urbana de Siero o bien desde directes puntos que conectan la senda con el entorno rural circundante. Motivos estos, entre otros, que favorecen la gran afluencia de viandantes con la que cuenta diariamente. El perfil de los usuarios es muy dispar, desde familias con niños, como personas de avanzada edad, runners o ciclistas. Es una ruta que cuenta en su tramo asfaltado, entre Pola de Siero y Santa Eulalia de Vigil, con un carril bici, lo que favorece su uso por personas que disfrutan del paseo en este medio.

En su tramo inicial de recorrido, comprendido entre el antiguo molino y el puente de Romanón, la ruta cuenta con cierta generosidad de equipamiento lúdico-recreativo, iluminación y con mayor seguridad. Algo que comienza a mostrar deficiencias una vez sobrepasado el puente y a lo largo del resto de trayecto.



Siero

Ciudadanos Siero solicita una mejora en el mantenimiento de infraestructuras y equipamientos y un control de seguridad más exhaustivo en La Senda del Nora, principalmete en el trayecto comprendido entre el Puente de Romanón y el apeadero de FEVE en Los Corros.

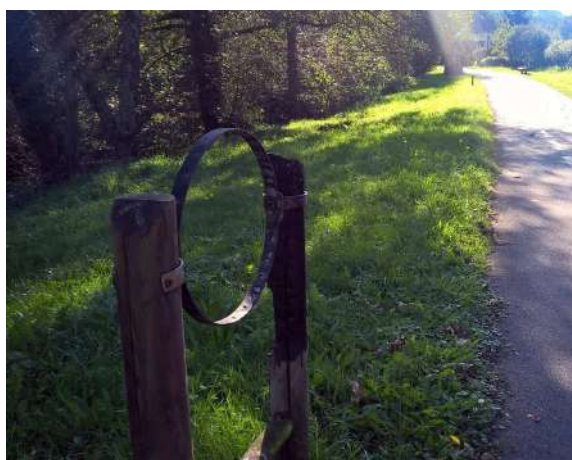
En cuanto a equipamientos y calidad de servicios medioambientales, la ruta muestra ciertas carencias y necesidades de mejora como:

- Un número muy deficitario de contenedores a lo largo de su recorrido. La mayor parte de los existentes están rotos o han sido quemados y no se han sustituido por otros.**

Contenedores rotos:



Contenedores quemados:





Siero

- Las vallas de madera en algunos puntos, sobretodo en zonas de umbría, se encuentran rotas o muestran un gran deterioro.

Vallas rotas:





Siero

- Existencia de basura en el lecho fluvial e incluso en los árboles.

Basura en el río:



Basura en los árboles:





Siero

En cuanto al estado de las infraestructuras a lo largo de itinerario se hace evidente el desgaste de las líneas de separación entre el carril bici y el peatonal y también consideramos necesaria la mejor señalización o reparación de puntos peligrosos que pueden provocar caídas o accidentes en el trayecto.

Desgaste de líneas de separación entre el carril bici y el peatonal



Deficitaria señalización de puntos peligrosos





Siero

Desde Ciudadanos Siero también nos preocupa la seguridad en la zona tras recientes hechos vandálicos, como es la quema de contenedores, la aparición de objetos tirados en las aguas del río o colgados de los árboles, como podíamos ver en imágenes anteriores, o las pintadas en las paredes de los puentes y columnas.

Pintadas:





Siero

Como último apunte, consideramos que la Senda Fluvial del Río Nora nos ofrece la posibilidad de ampliación de espacios recreativos. A lo largo de la misma, no podemos disfrutar de áreas con mesas y con equipamiento para el disfrute del usuario, sólo en los tramos más cercanos a la urbe contamos con servicios de este tipo. El usuario agradecería contar con espacios equipados con mesas y bancos para poder descansar y disfrutar de una etapa más lúdica, si lo precisara.

